

**Встреча с руководителями проектов,  
выполняемых в рамках Тематического  
плана научно-исследовательских работ  
(фундаментальных научных  
исследований и прикладных научных  
исследований)**

20 марта 2013

# Основные темы встречи



Проекты 2013 г.

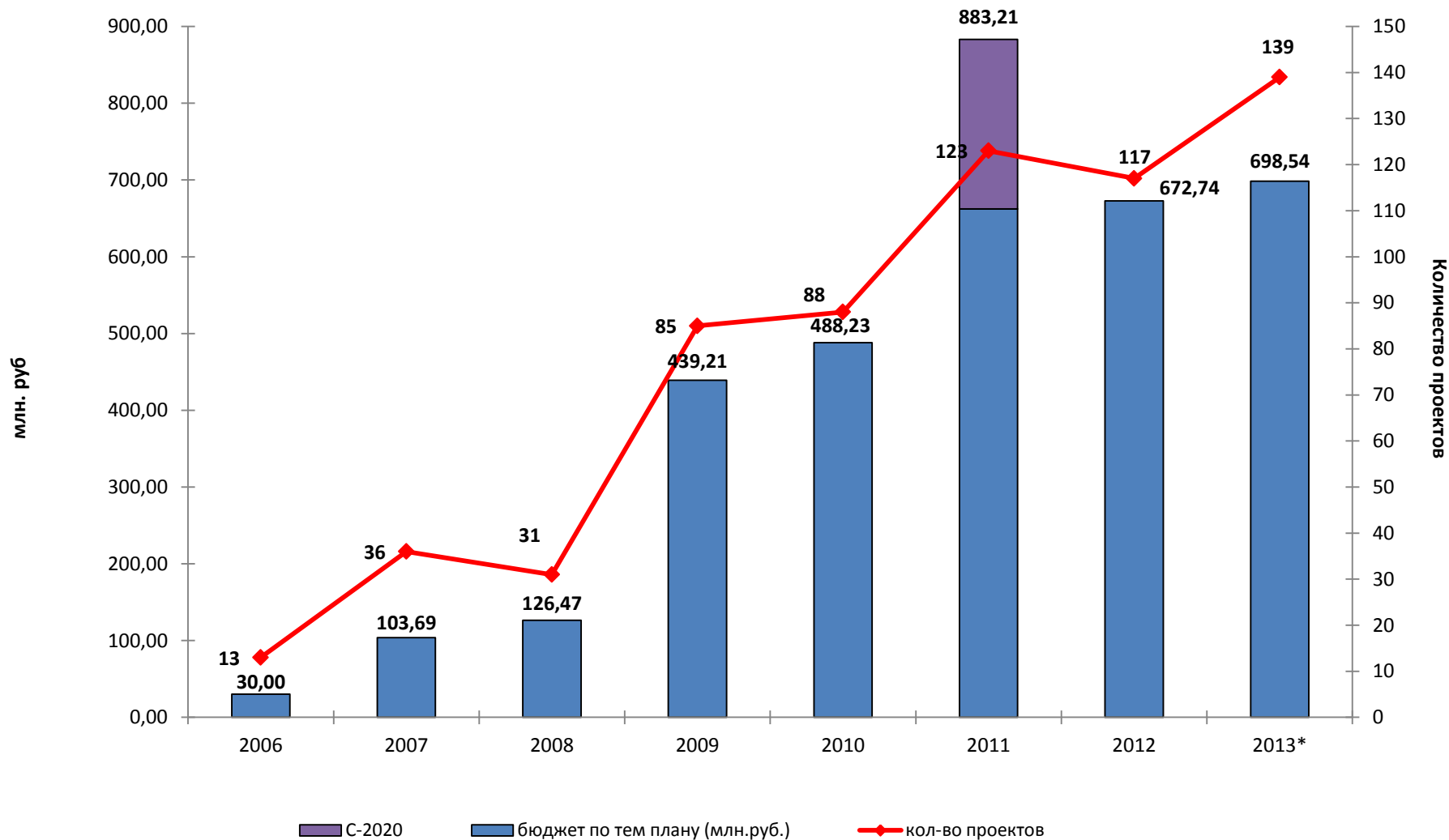
Оценка и презентация результатов проектов

Правила менеджмента проектов

Нововведения в 2013 г.

Обратная связь

# Динамика бюджета программы ФИ и количества проектов (2006-2013 г.)



# Проекты 2013 г.

## Новый формат Государственного задания:

Тематический план научно-исследовательских работ  
(фундаментальных научных исследований и прикладных научных исследований)

В 2013 г. реализуется 139 проектов, из них:

116 – фундаментальные проекты

23 – прикладные проекты

# Требования к отчетным материалам по проектам

## **Внешние требования (требования Заказчика):**

- ИТОВОВЫЙ ОТЧЕТ В СООТВЕТСТВИИ С ГОСТ

## **Внутренние требования (требования УК):**

- промежуточные отчеты
- списки публикаций, подготовленных в рамках проектов
- материалы для экспертизы

# Отчетные материалы по проектам

---

**Промежуточные отчеты** - Управляющий комитет программы ФИ

**Итоговые отчеты**

- Управляющий комитет программы ФИ
- Антиплагиат – проверка уникальности текста (НИУ ВШЭ)
- ФГАНУ «ЦИТиС»

**Список публикаций**

- Управляющий комитет программы ФИ
- Размещение на портале НИУ ВШЭ

**Аннотации**

- Формирование отчета по Госзаданию
- Размещение на портале НИУ ВШЭ

**Материалы для экспертизы**

- Управляющий комитет программы ФИ
- Эксперты

---

# Порядок проведения экспертизы

Тип проекта	Вид экспертизы	Количество материалов	Язык написания
Стартовый	Международная/ внешняя	1	английский/русский
НУЛ	Международная/ внешняя	1	английский/русский
Долгосрочный	Международная	2	английский
Проект международной лаборатории	Международная	2	английский
Краткосрочный мониторинг	Экспертиза мониторингов	Регулярные мониторинговые публикации	английский/русский
Долгосрочный мониторинг	Международная/ Экспертиза мониторингов	2	английский
Спецпроекты	По решению УК	По решению УК	По решению УК

# Автоматическое прохождение экспертизы

- публикация статей по результатам проекта в зарубежном журнале, индексируемом в БД *Web of Science* и/или *Scopus*;
- публикация монографии (главы в монографии), изданной в зарубежном научном издательстве.

На этих основаниях автоматически прошли экспертизу:

в 2011 г. - 41 проект


в 2012 г. - 42 проекта





# Экспертиза проектов 2012 г.

- **Автоматическое прохождение экспертизы – 42**  
проекта
- **Международная экспертиза – 36** проектов
- **Внешняя экспертиза – 17** проектов
- **Прохождение экспертизы:**
  - по решению УК – 10 проектов
  - с замечаниями – 6 проектов
- **Прочие – 5** проектов

# Основные ошибки при представлении материалов на экспертизу

- 
- нет ссылки на программу ФИ
  - ссылка на программу ФИ и Научный Фонд

- 
- несоответствие типа проекта и количества представленных материалов
  - несоответствие типа проекта и языка представленных материалов

- 
- представлено больше двух текстов
  - при наличии опубликованных статей предоставляются неопубликованные работы, препринты или статьи в российских журналах

# Препринты

## программы фундаментальных исследований

### **12 серий препринтов:**

- Economics;
- Financial Economics;
- Political Science;
- Public Administration;
- Education;
- Sociology;
- Management;
- Humanities;
- Psychology;
- International Relations;
- Law;
- Science, Technology and Innovation Economy.

### **Препринты выходят:**

- на английском языке;
- в электронном виде.

### **Преимущества препринтов программы ФИ:**

- оперативный выпуск (2-3 недели);
- лингвистическая поддержка, оплачиваемая ВШЭ;
- размещение в электронных репозиториях (SSRN)

### **С запуска серий в сентябре 2011 г.:**

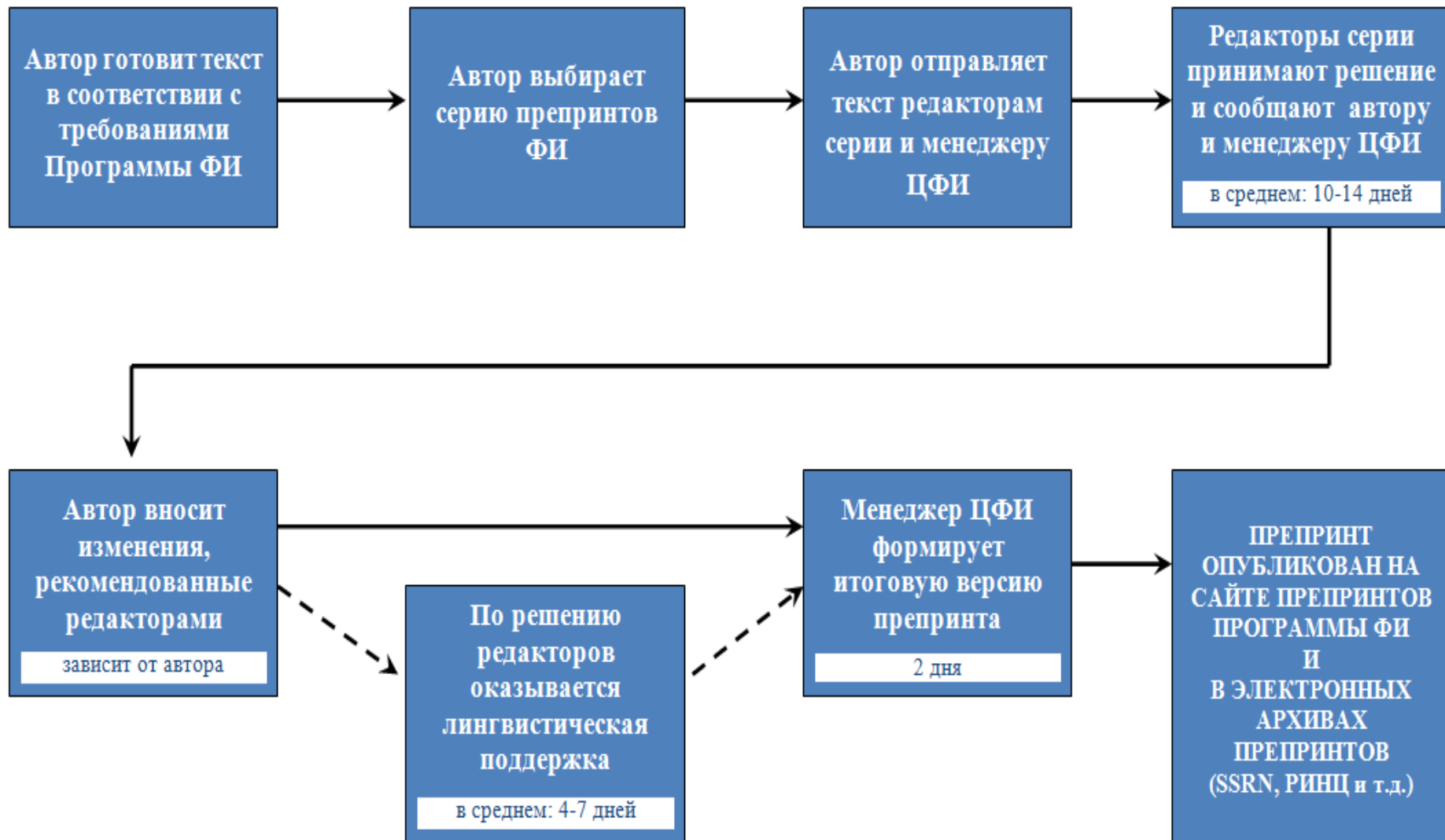
- рассмотрено более 190 работ;
- принято к публикации более 130 препринтов.

# Препринты программы фундаментальных исследований

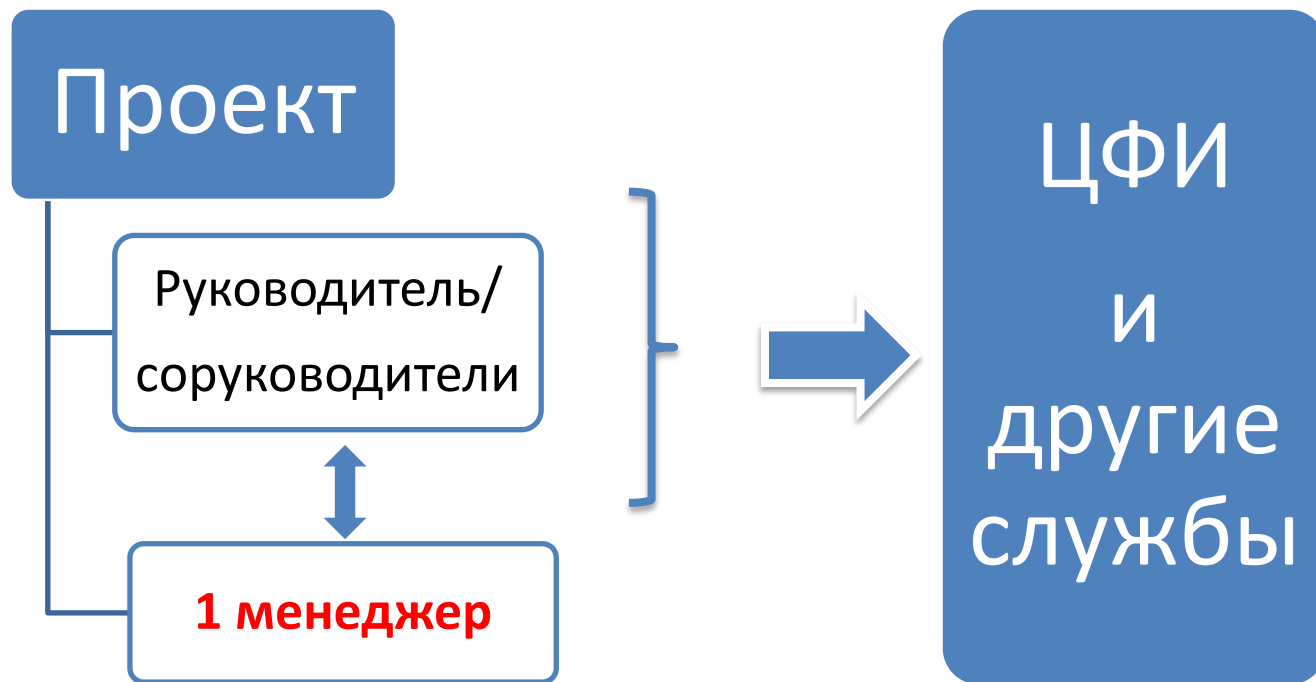
**Управляющий комитет**  
готов рассмотреть предложения  
**по открытию новых серий препринтов**

*e-mail:* [cbr@hse.ru](mailto:cbr@hse.ru)

# Выпуск препринтов программы фундаментальных исследований



# Организационное сопровождение проектов



Для проектов МИЭМ и СПб филиала взаимодействие –  
через **кураторов**

# Организационное сопровождение проекта

Необходимые условия для успешного сопровождения проекта:

высокая квалификация менеджера

оперативный обмен информацией

соблюдения установленных сроков

!!! Информируйте об изменениях сотрудников ЦФИ

!!! Пользуйтесь корпоративной почтой @hse.ru

!!! Следите за данными на сервере ЦФИ

# Нововведения 2013

Упрощенная  
смета

Снижение  
административной  
нагрузки на проекты

Закупки

Контроль за  
соблюдением  
правил закупок

Информация о  
проекте на  
портале

Аннотация, публикации,  
мероприятия,  
классификатор

Списки  
публикаций

Формирование  
списка публикаций  
по проекту через  
портал

ЕАЭСД

Распространение  
результатов  
исследований

Публичные  
выступления

Предусмотрены  
государственным  
заданием



# Обратная связь

Мы всегда открыты Вашим предложениям и постараемся учесть Ваши замечания и пожелания

Форма обратной связи на сайте ПФИ

Опрос руководителей и менеджеров проектов

e-mail: [cbr@hse.ru](mailto:cbr@hse.ru)

**Спасибо за внимание!**